

The SKF logo is centered on a white background. It consists of the letters 'SKF' in a bold, blue, sans-serif font. The letters are thick and blocky. To the right of the 'F' is a small registered trademark symbol (®). The logo is framed by two red lines: one above and one below, both with rounded ends on the left side and straight ends on the right side.

SKF®

Смазочные материалы и
специальный инструмент
SKF.



Смазки и смазочные материалы

Универсальная автомобильная смазка
SKF VKG 1

Для смазки ступичных подшипников
открытого типа.

- Высококачественная смазка
- Без инородных частиц и примесей
- Отличные проникающие и смазочные свойства во всем диапазоне рабочих температур



Обретите уверенность с SKF
www.vsm.skf.com

SKF®

Смазки и смазочные материалы

Антифреттинговая паста **SKF LGAF 3E**

Масляная однородная паста специально разработана для предотвращения фреттинговой коррозии между металлическими поверхностями.

Предназначена для нанесения на подшипники, ступичные узлы и шлицы приводных валов

- Позволяет избежать фреттинговой коррозии деталей
- Облегчает процесс монтажа/демонтажа (подшипник «не прикипает» к сопряженной поверхности)



Обретите уверенность с SKF
www.vsm.skf.com

SKF®

Что такое фреттингговая коррозия?

Фреттинг-коррозия (от англ. fret — разъедать, подтачивать) — коррозия одной поверхности относительно другой в условиях воздействия коррозионной среды при малых колебательных перемещениях.

Причины:

- Удаление продуктов износа из зоны трения затруднено
- Кислород усугубляет ситуацию образованием окислов металлов и увеличивает износ контактирующих поверхностей.



Обретите уверенность с SKF
www.vsm.skf.com

SKF®

Установка для смазывания SKF VKN 550

Устройство для смазывания подшипников открытого типа

- Высокая эффективность смазывания элементов подшипника
- Совместимость со смазочным пистолетом или емкостью
- Защита смазки от попадания загрязняющих частиц
- Подходит для смазки подшипников размером от 19 до 200 мм

Максимальная эффективность при совместном использовании смазки SKF VKG 1 и смазочном пистолете.



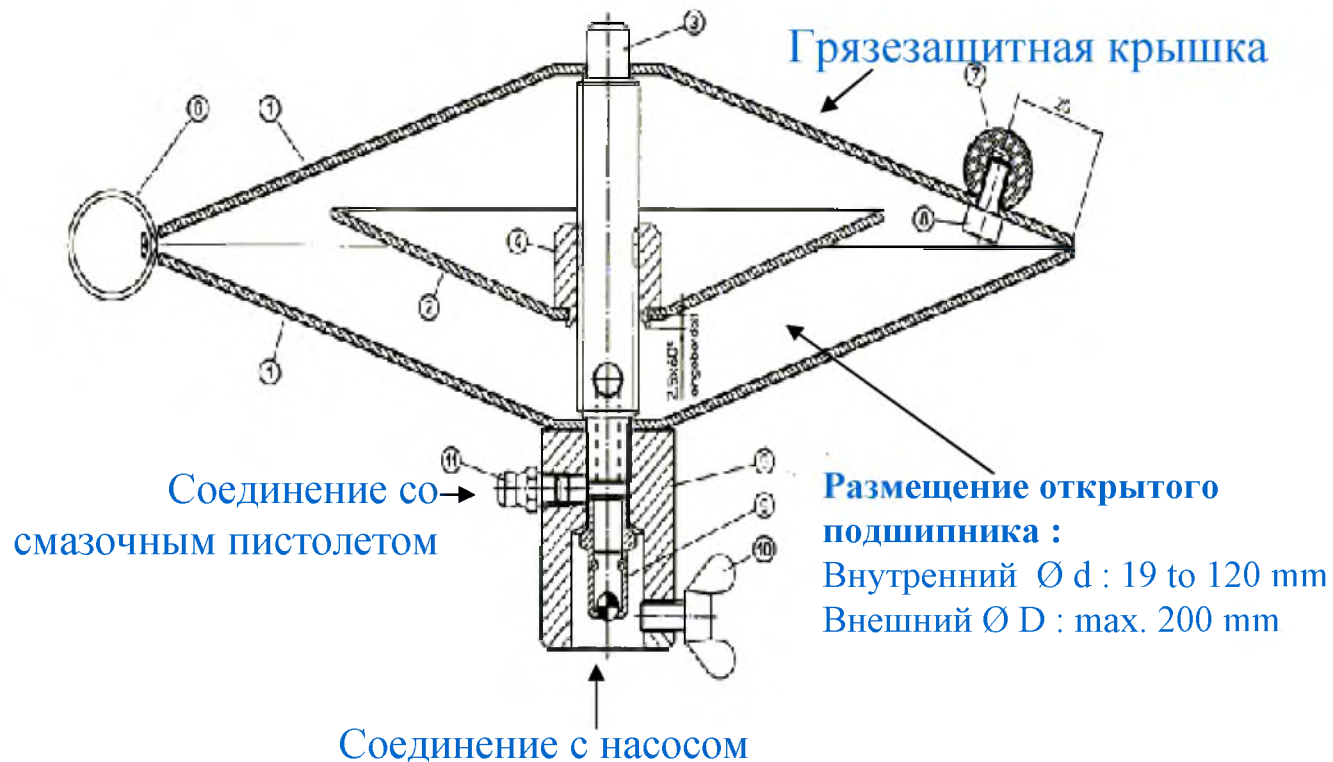
Обретите уверенность с SKF
www.vsm.skf.com

SKF®

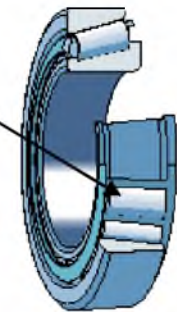
Лубрикатор SKF VKN 550

Быстрое, удобное и качественное смазывание без примесей

Продление срока службы подшипника



Должна быть смазка между роликами и сепаратором



Обретите уверенность с SKF
www.vsm.skf.com

SKF®

Специальный инструмент SKF для демонтажа подшипников

Позволяет демонтировать подшипник из отверстия.
Существует 2 набора инструмента в зависимости от диаметра подшипников



Обретите уверенность с SKF
www.vsm.skf.com

SKF®

Специальный инструмент для демонтажа подшипников

TMIP 7-28

Поставляется с
четырьмя захватами,
для отверстий
диаметром от 7 до 28
мм



TMIP 30-60

Поставляется с двумя захватами,
для отверстий диаметром от 30
до 60 мм



Обретите уверенность с SKF
www.vsm.skf.com

SKF®

Специальный инструмент SKF

TMFT 36

36 ударных кольца разных размеров, обеспечивающих монтаж более чем 400 размеров различных подшипников.

Промаркированные ударные кольца можно использовать при монтаже подшипников с помощью пресса как оправку!

Предотвращает 16% преждевременных отказов подшипника



Обретите уверенность с SKF
www.vsm.skf.com

SKF®

Специальный инструмент SKF

SKF TMMD 100

Позволяет демонтировать подшипник из «глухого» отверстия и с вала.

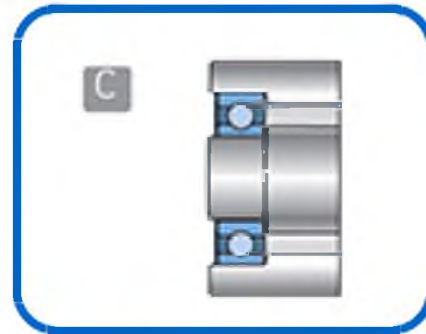
A



B



C

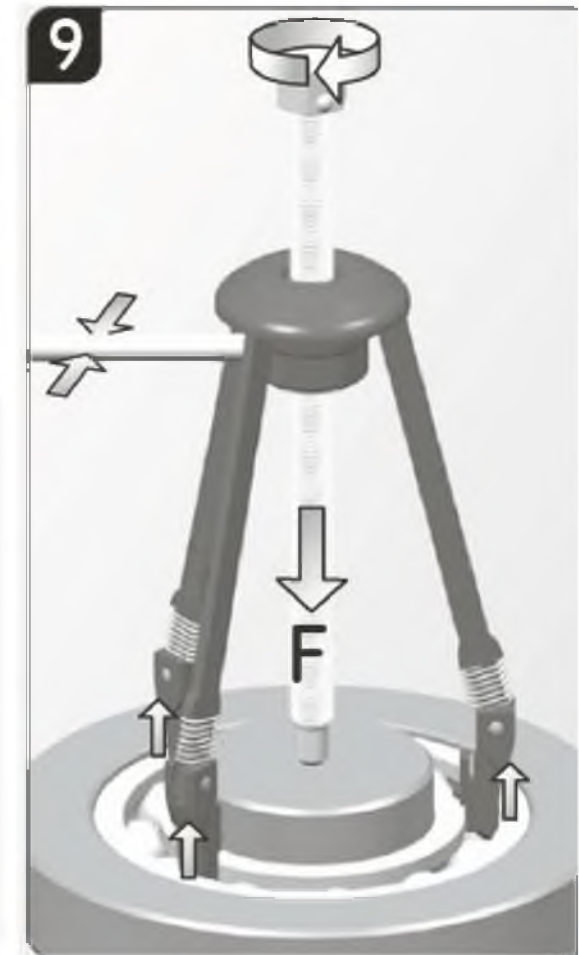
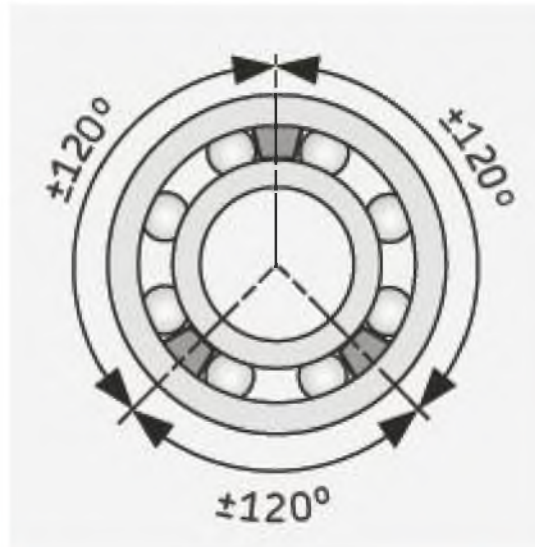
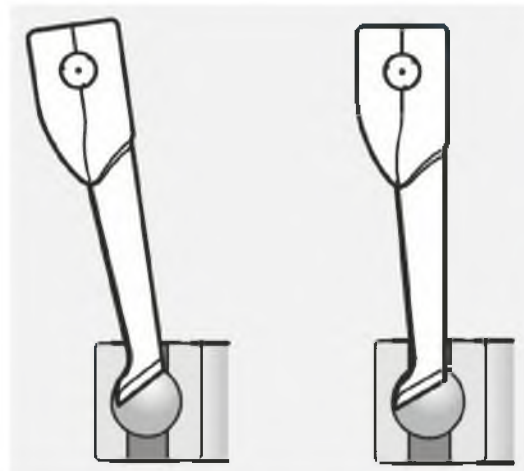
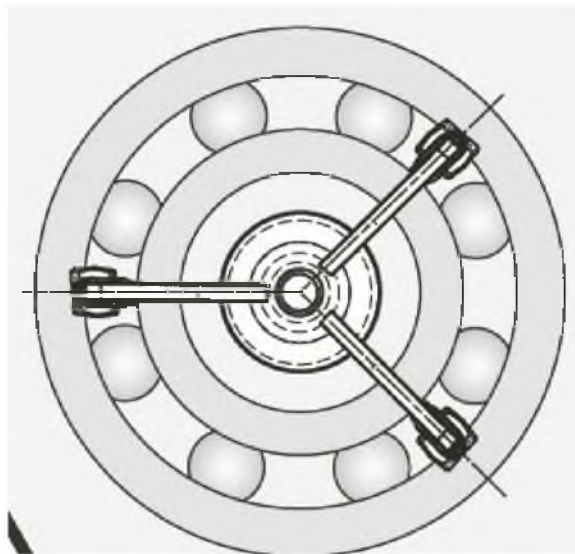


Обретите уверенность с SKF
www.vsm.skf.com

SKF®

Специальный инструмент SKF

SKF TMMD 100



Обретите уверенность с SKF
www.vsm.skf.com

SKF®

Пистолет SKF TLGH 1 для смазки

Механический пистолет для смазки

- Емкость до 500 мл
- Совместимость с картриджами DIN 1284
- Совместимость с наконечником DIN 71412



Обретите уверенность с SKF
www.vsm.skf.com

SKF®

Специальный инструмент SKF VKN 350

Универсальный набор предназначен для снятия/установки всех видов муфт свободного хода генератора!

- Все необходимые комплектующие в одной удобной коробке с инструкцией по применению



Обретите уверенность с SKF
www.vsm.skf.com

SKF®

Специальный инструмент SKF VKN 300

Универсальный инструмент предназначен для правильной установки ремня привода вспомогательных агрегатов.



SKF

IT **SKF VKN 300** è uno strumento per la corretta installazione di cinghie elastiche. È adatto per l'uso esclusivo in cinghie elastiche. È un accessorio per il kit di montaggio SKF VKN 300.

EN **SKF VKN 300** is a device for the correct installation of elastic belts. It is suitable for use exclusively on elastic belts. It is an accessory for the SKF VKN 300 assembly kit.

FR **SKF VKN 300** est un dispositif pour l'installation correcte de courroies élastiques. Il est adapté à l'usage exclusif en courroies élastiques. C'est un accessoire du kit de montage SKF VKN 300.

ES **SKF VKN 300** es un dispositivo para la correcta instalación de correas elásticas. Es adecuado para uso exclusivo en correas elásticas. Es un accesorio del kit de montaje SKF VKN 300.

PT **SKF VKN 300** é um dispositivo para a correta instalação de correias elásticas. É adequado para uso exclusivo em correias elásticas. É um acessório do kit de montagem SKF VKN 300.

1 **ATTENZIONE** - È un accessorio per il corretto montaggio di cinghie elastiche. È adatto per l'uso esclusivo in cinghie elastiche. È un accessorio per il kit di montaggio SKF VKN 300.

2 **ATTENZIONE** - Este é um acessório para a correta instalação de correias elásticas. É adequado para uso exclusivo em correias elásticas. É um acessório do kit de montagem SKF VKN 300.

3 **ATTENTION** - Ce kit est un accessoire pour l'installation correcte de courroies élastiques. Il est adapté à l'usage exclusif en courroies élastiques. C'est un accessoire du kit de montage SKF VKN 300.

4 **ATENCIÓN** - Este kit es un dispositivo para la correcta instalación de correas elásticas. Es adecuado para uso exclusivo en correas elásticas. Es un accesorio del kit de montaje SKF VKN 300.

5 **ATENÇÃO** - Este kit é um dispositivo para a correta instalação de correias elásticas. É adequado para uso exclusivo em correias elásticas. É um acessório do kit de montagem SKF VKN 300.

A **VKN 300**

B

C

D

E

F

G

H

I

⚠ Tool only for stretchy belt.
⚠ Outil uniquement pour courroies élastiques.
⚠ Werkzeuq nur für selbstspannende Riemen.
⚠ Strumento per le cinghie elastiche.
⚠ Herramienta para uso exclusivo en correas elásticas.
⚠ Gereedschap enkel voor elastische riem.
⚠ Verkytg endast för tåjbar rem (Stretchy belt).

2 x 360°

© SKF Group 2015. All rights reserved.

Обретите уверенность с SKF
www.vsm.skf.com

SKF®

Специальный инструмент SKF

- Позволяет избежать повреждений кромок ремня при установке, увеличивая тем самым срок его службы
- Специальный универсальный зажим для крепления к шкиву
- Длина монтажного болта позволяет применение данного инструмента для всего разнообразия шкивов автомобильных двигателей
- Позволяет правильно установить ремень одному человеку без посторонней помощи!
- http://www.youtube.com/watch?v=k481CrynPQ8&list=PL31E1E67E898517D6&index=1&feature=plpp_video

Обретите уверенность с SKF
www.vsm.skf.com



SKF®

Новый инструмент SKF

VKN 400



VKN 400



VKN 401

VKN 401

Обретите уверенность с SKF
www.vsm.skf.com



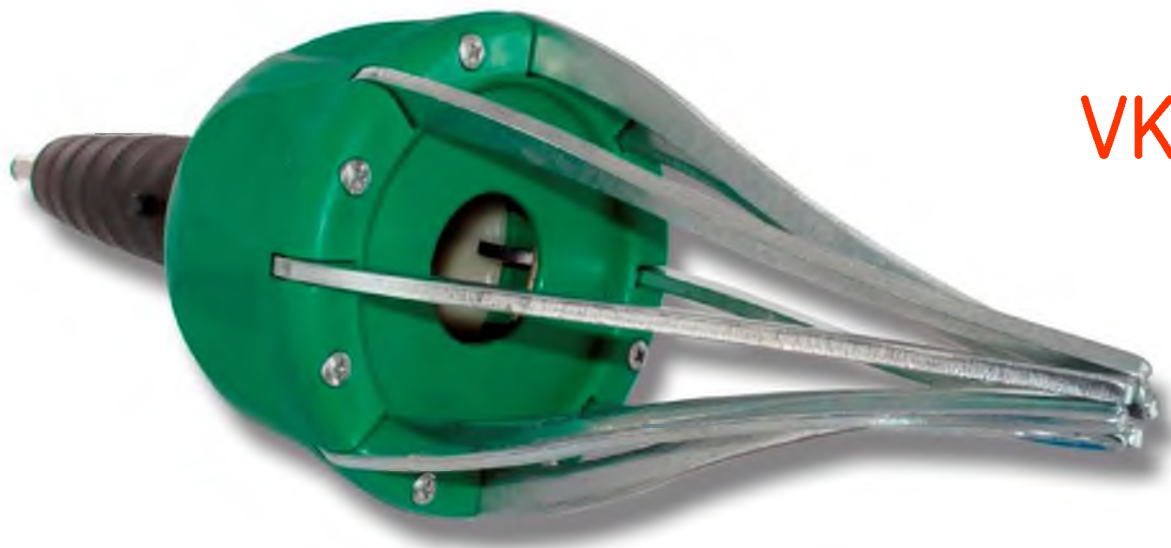
VKN 402

VKN 402

SKF[®]

Специальный инструмент SKF

Замена универсальных пыльников ШРУСа без снятия приводного вала с автомобиля.



VKN 402

Смотрите подробный видеоматериал по применению специнструмента:

http://www.youtube.com/watch?v=bBYrstwYH2A&list=PL31E1E67E898517D6&index=2&feature=plpp_video

Обретите уверенность с SKF
www.vsm.skf.com

SKF®

Специальный инструмент SKF

VKN 402 – пневматический инструмент для быстрой замены универсальных пыльников

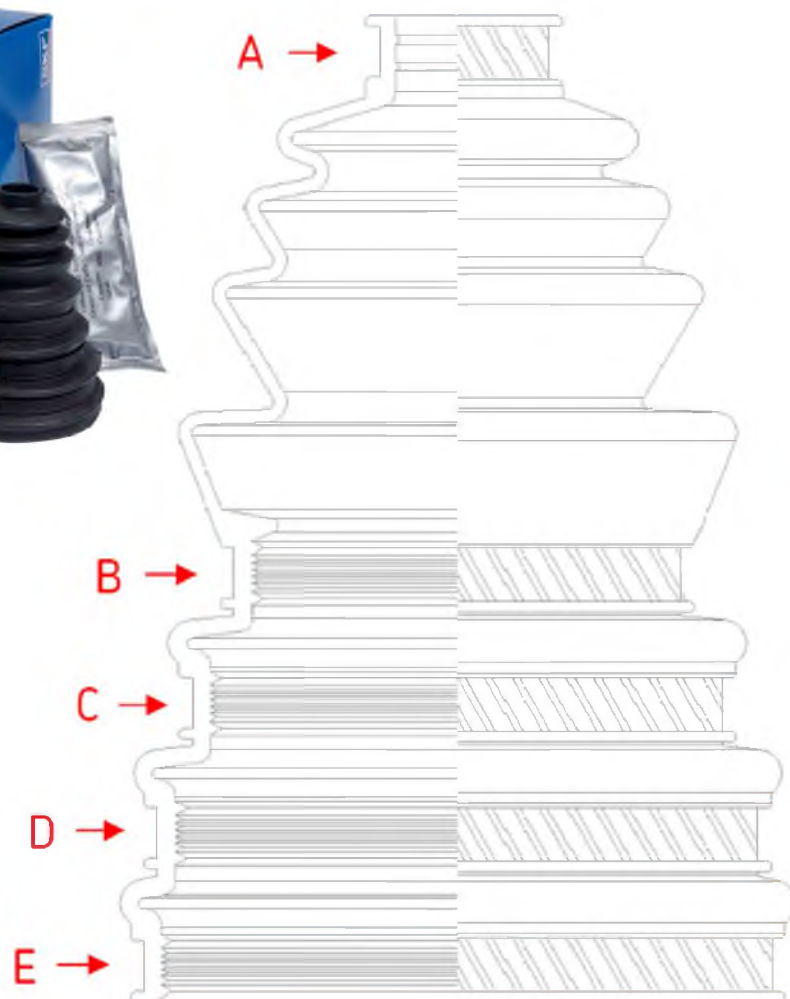
- Для пыльников с внешним диаметром до 115 мм
- Рабочее давление – 4...7 bar, $P_{\max} = 9 \text{ bar}$
- Не требуется демонтаж ШРУСа и приводного вала. Значительно сокращает время замены пыльника!
- Легок в использовании, не требует физических усилий



Обретите уверенность с SKF
www.vsm.skf.com

SKF®

Универсальные пыльники SKF



Внешний диаметр

A	$22 < \emptyset < 39 \text{ mm}$
B	$57 < \emptyset < 90 \text{ mm}$
C	$91 < \emptyset < 100 \text{ mm}$
D	$101 < \emptyset < 110 \text{ mm}$
E	$111 < \emptyset < 120 \text{ mm}$

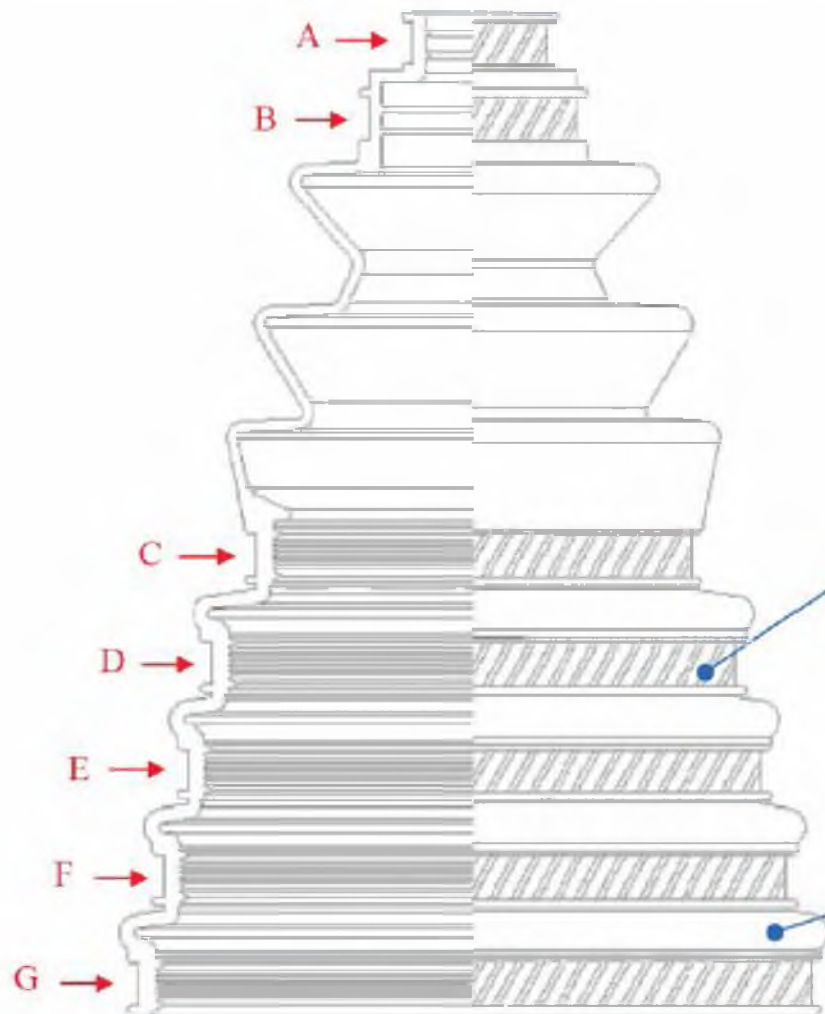
VKJP 01001

Универсальный пыльник для легковых автомобилей!!!

Обретите уверенность с SKF
www.vsm.skf.com

SKF®

Универсальные пыльники SKF



Внешний диаметр

A	$22 < \emptyset < 36 \text{ mm}$
B	$37 < \emptyset < 43 \text{ mm}$
C	$75 < \emptyset < 92 \text{ mm}$
D	$93 < \emptyset < 102 \text{ mm}$
E	$103 < \emptyset < 112 \text{ mm}$
F	$113 < \emptyset < 122 \text{ mm}$
G	$123 < \emptyset < 145 \text{ mm}$

VKJP 01003

Универсальный пыльник для легковых и коммерческих автомобилей!!!

Обретите уверенность с SKF
www.vsm.skf.com

SKF®

Специальный инструмент SKF

Предназначен для смазывания подшипников открытого типа и ШРУСов



LAGP 400



Обретите уверенность с SKF
www.vsm.skf.com

SKF®

Специальный инструмент SKF

Для установки универсальных хомутов

VKN 400



Обретите уверенность с SKF
www.vsm.skf.com

SKF®

Специальный инструмент SKF

- Профессиональный инструмент **VKN 400** для универсальных хомутов
- Не требуется дополнительный инструмент для резки хомутов
- Позволяет механику быстро, надежно и правильно затягивать хомуты, продлевая срок службы ШРУСа и приводного вала в целом



Обретите уверенность с SKF
www.vsm.skf.com

SKF®

Специальный инструмент SKF

Для установки хомутов с проушинами



VKN 401



Обретите уверенность с SKF
www.vsm.skf.com

SKF[®]

Неправильный монтаж



Усилие передается только на верхнюю часть проушины хомута, что недопустимо

Обретите уверенность с SKF
www.vsm.skf.com

SKF®

Правильная установка



VKN 401



Усилие передается на внутреннюю часть проушины

Обретите уверенность с SKF
www.vsm.skf.com

SKF®

Специальный инструмент SKF

- Специальный инструмент **VKN 401** для установки хомутов с проушинами
- Позволяет механику быстро, надежно и правильно затягивать хомуты, продлевая срок службы ШРУСа и приводного вала в целом



Обретите уверенность с SKF
www.vsm.skf.com

SKF®

The SKF logo is centered on a white background. It consists of the letters 'SKF' in a bold, blue, sans-serif font. The letters are thick and blocky. To the right of the 'F' is a small registered trademark symbol (®). The logo is framed by two red lines: one above and one below, both with rounded ends on the left side and straight ends on the right side.

SKF®