

Гарантия KYB

Гарантийный Талон KYB Описание и правила заполнения

Содержание:

- *Общая информация о гарантии КУВ*
 - *Условия предоставления длительной гарантии*
 - *Основные ограничения по гарантии*
 - *Действия продавца/ покупателя при продажах*
 - *Гарантийный талон КУВ*
 - *Назначение и общее описание*
 - *Правила распространения*
 - *Подробная информация по каждому разделу ГТ*
 - *Рекомендации по заполнению разделов*
 - *Преимущества использования и сопровождения продаж*
-

ООО «КУБ Евразия» гарантирует, что следующие виды товаров не имеют дефектов, и предоставляет гарантию сроком:

Амортизаторы KYB серий *Premium, Excel-G, Gas-A-Just, Ultra SR, NewSR Special, AGX, Super Special For Street, Monomax, Skorched4'S, LowerSports* и другие специальные серии -
до двух лет, но не более 70 000 км пробега автомобиля.

Пружины KYB *K-Flex* – **до двух лет, но не более 70 000 км пробега.**

Защитные комплекты, верхние опоры амортизаторов и монтажные комплекты KYB – **до одного года.**

Гарантия предоставляется с момента розничной продажи товара!

- Подбор продукции KYB в соответствии с актуальными каталогами и кроссами KYB
- Парная замена амортизаторов/пружин на одной оси автомобиля
- Установка новых защитных комплектов (кроме особых случаев)
- Исправное состояние всех элементов подвески автомобиля
- Проведение работ по замене продукции KYB:
 - в условиях специализированных СТО (АСТО)
 - соблюдение рекомендаций автопроизводителей и KYB по замене
- Стандартная комплектация автомобиля (отсутствие внесённых изменений)
- Стандартные условия эксплуатации автомобиля
- Наличие правильно заполненного **Гарантийного талона KYB**, а также сопроводительных документов (заказ-наряд, акт дефектовки и т.д.), которые потребуются при рассмотрении рекламации

Гарантия не распространяется в случаях:



Our Precision, Your Advantage

- подбор продукции KYB произведён не в соответствии с актуальными каталогами и кроссами KYB
- не парная замена амортизаторов/пружин на одной оси автомобиля
- самостоятельная замена (не в условиях СТО)
- ненадлежащее состояние элементов подвески автомобиля
- несоблюдение/нарушение рекомендаций автопроизводителей и KYB по замене амортизаторов/пружин. Повреждения при установке.
- причиной является преждевременный износ (выход из строя / ненадлежащее состояние) других элементов / агрегатов / узлов / систем автомобиля
- нестандартные условия эксплуатации (автомобиль для спортивных состязаний, спецтехника и т.д.) или нарушение рекомендованных условий эксплуатации автомобиля (перегруз и т.д.)
- внесения изменений в конструкцию автомобиля
- преждевременный износ связан с ДТП

Гарантия не распространяется в случаях:



Our Precision, Your Advantage

- отсутствует комплект сопроводительных документов, который необходим для рассмотрения и принятия решения по рекламации (в т.ч. правильно заполненный Гарантийный талон KYB)

Дополнительно (для амортизаторов):

- защитные комплекты не были заменены на новые или использовались повторно (кроме особых случаев), а также если были применены защитные комплекты, которые по геометрическим или другим параметрам не соответствуют рекомендациям по подбору и/или не обеспечивают защитную функцию в необходимом объёме

- использованы пружины подвески для изменения клиренса (кроме серий Skorched4'S, LowferSports или других случаев, где амортизаторы могут применяться совместно с нестандартными пружинами)

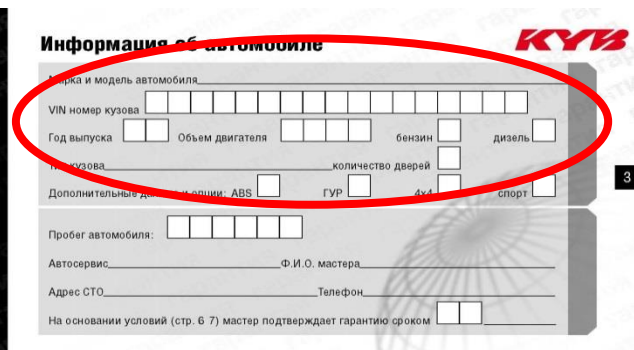
Действия продавца при продажах продукции KYB



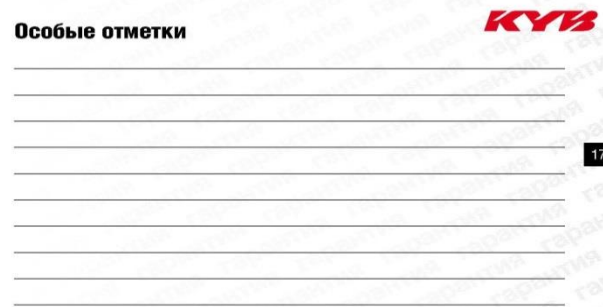
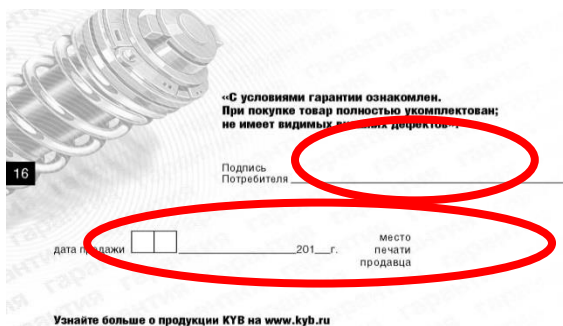
Our Precision, Your Advantage

Продавец:

- корректный подбор продукции по актуальным каталогам
- визуальный осмотр, проверка работоспособности / прокачка (для амортизаторов)
- заполнение Гарантийного талона, **подпись покупателя**
- ознакомить покупателя со всеми существующими условиями гарантии на продукцию KYB
- рекомендовать установку на СТО (АСТО)



Продавец и Покупатель: – подпись/ печать/ дата продажи (раздел в конце талона):



Следует производить продажу только исправных изделий !

Единый Гарантийный талон KYB



Our Precision, Your Advantage

Назначение и описание

Гарантийный талон KYB:

- подтверждает официальное происхождение продукции KYB
- позволяет воспользоваться длительной гарантией от Производителя (KYB)

Гарантийный талон KYB представляет собой документ в виде сервисной книжки, где представлены гарантийные условия на продукцию KYB, указывается необходимая информация об автомобиле, устанавливаемых на автомобиль амортизаторах, пружинах, а также других деталях амортизационного пакета и подвески, заменённых при установке амортизаторов и/или пружин. Кроме того, в Гарантийном талоне KYB отражается вся информация о последующем осмотре и обслуживании подвески (производится не позднее, чем через каждые 20тыс.км. на протяжении гарантийного срока).

Информация, которая вносится в Гарантийный талон предназначена для Покупателя (пользователя автомобиля), для специалистов торговых и авторемонтных предприятий, а также для Производителя.

Гарантийный талон KYB - бесплатный!

При утере (утрате) Гарантийный талон не возобновляется!



Единый Гарантийный талон KYB



Our Precision, Your Advantage

Правила распространения

Каждая упаковка с амортизатором или пружиной KYB при производстве **не комплектуется Гарантийным талоном KYB** – талоны предоставляются официальным дистрибьюторам KYB и, далее, через партнёрские торговые/авторемонтные предприятия выдаются покупателям при продажах – один талон на комплект деталей для одного автомобиля.

Продавец предоставляет Покупателю и частично заполняет Гарантийный талон при продаже 2-х или 4-х амортизаторов и/или пружин*.

**В некоторых случаях, Талон может быть предоставлен при продаже одного изделия (например, в качестве подтверждения подлинности). При этом, в разделе «особые отметки» продавцу следует сделать пометку о продаже не парного изделия.*

Дальнейшее заполнение Гарантийного талона происходит на СТО при установке амортизаторов/ пружин, а также при проведении последующих работ по диагностике ходовой части автомобиля для продления срока гарантии.

Продажа продукции KYB без Гарантийного талона KYB вовсе не означает реализацию Продавцом подделки, но лишает Покупателя возможности воспользоваться длительной гарантией от Производителя!

В подобных случаях, последующая гарантийная поддержка предоставляется непосредственно от Продавца, в соответствии с действующим законодательством и существующими у Продавца сроками и условиями гарантии.



Единый Гарантийный талон KYB



Our Precision, Your Advantage

Каждый Гарантийный талон имеет индивидуальный номер

Место расположения индивидуального номера

Коллекция изображений, включающая:

- Скриншоты веб-сайтов: **www.kyb.ru** (Россия и СНГ), **www.kyb-europe.com** (Европа), **www.kyb.com** (глобальный).
- Изображение амортизатора KYB с выделенным номером **№ KYB W**.
- Логотип KYB и слоган *Our Precision, Your Advantage*.
- Текст **Гарантийный талон**.

Представительство **KYB Europe GmbH**
Россия, 117393, Москва, ул. Профсоюзная, д. 56, Деловой центр «Cherry Tower»
тел./факс: +7 (495) 781-88-52

При подаче рекламации в сопроводительной документации следует обязательно указывать номер Гарантийного талона

Единый Гарантийный талон KYB



Our Precision, Your Advantage

Раздел заполняется продавцом магазина при продаже

Вписать в соответствующие поля полную информацию по автомобилю

Уважаемый автовладелец!

Компания KYB Corporation благодарит Вас за выбор нашей продукции.

Мировой лидер в производстве гидравлических компонентов, KYB является одним из крупнейших в мире поставщиков амортизаторов на конвейеры автопроизводителей. Вся продукция KYB производится с использованием высококачественных материалов и новейших инженерных разработок. Инженеры нашей компании приложили значительные усилия, чтобы сделать Ваше передвижение на автомобиле наиболее комфортным и в то же время максимально безопасным.

Просим Вас внимательно ознакомиться с гарантийным талоном и правильно его заполнить. Ваша подпись на стр. 16, как обязательная часть заполнения всех граф талона, должна свидетельствовать о том, что Вы ознакомлены с настоящими условиями гарантии и правилами использования наших изделий. В зависимости от выбранной Вами комплектации амортизаторов, пружин и системы автосервиса, Вы получаете гарантию на 6, 12 либо 24 месяца с ограничением по пробегу до 70 000 км.

Гарантия распространяется на следующие изделия KYB:

Амортизаторы серий – Premium[®], Excel-G[®], Gas-A-Just[®], Ultra SR[®], AGX[®], New SR Special[®], Super Special for street[®], MonoMax[®], Extage[®] и Skorched4's[®] – полная гарантия до 2 лет, но не более 70 000 км пробега.

Пружины серии K-Flex[®] – полная гарантия до 2 лет, но не более 70 000 км пробега.

Защитные комплекты, верхние опоры амортизаторов, монтажные комплекты – гарантия 1 год.

Информация об автомобиле



Марка и модель автомобиля _____

VIN номер кузова _____

Год выпуска _____ Объем двигателя _____ бензин дизель

Тип кузова _____ количество дверей _____

Дополнительные данные и опции: ABS ГУР 4x4 спорт

Пробег автомобиля: _____

Автосервис _____ Ф.И.О. мастера _____

Адрес СТО _____ Телефон _____

На основании условий (стр. 6-7) мастер подтверждает гарантию сроком _____

ЗАПОЛНЯЕТСЯ ПРОДАВЦОМ

ЗАПОЛНЯЕТСЯ СЕРВИСОМ

Раздел заполняется на СТО после установки

Необходимо вписать артикульные номера и коды дат производства амортизаторов

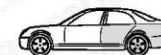
Это можно сделать как при продаже (в магазине), так и при установке (на СТО)

Данные о деталях, установленных на **переднюю** ось автомобиля



Левая сторона	Правая сторона	
амортизатор	амортизатор	
код	код	
защитный комплект	пружины	опоры
другие установленные детали		
примечания		
незаполненные клетки зачеркнуть		
дата установки		

Данные о деталях, установленных на **заднюю** ось автомобиля



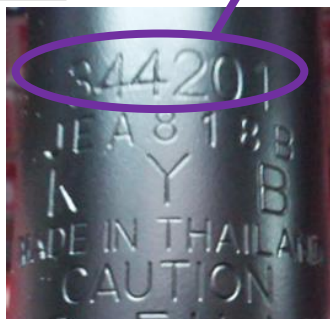
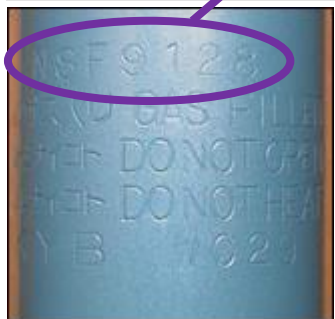
Левая сторона	Правая сторона	
амортизатор	амортизатор	
код	код	
защитный комплект	пружины	опоры
другие установленные детали		
примечания		
незаполненные клетки зачеркнуть		
дата установки		

Раздел заполняется на СТО при замене амортизаторов/пружин

Внести информацию об установленных на а/м деталях

**Артикульные номера защитных комплектов (если была замена) – вписать ОБЯЗАТЕЛЬНО!
В противном случае, детали считаются не заменёнными!**

Примеры маркировки на амортизаторах KYB

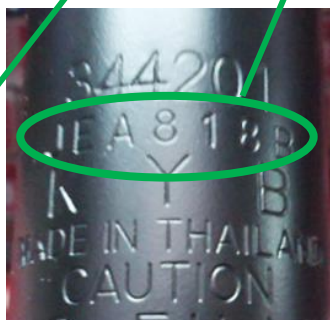


Артикульный номер амортизатора KYB

Данные о деталях установленных на переднюю ось автомобиля

Левая сторона	Правая сторона	
амортизатор	амортизатор	
код	код	
защитный комплект	пружины	опоры
другие установленные детали		
примечания		
незаполненные клетки зачеркнуть		
дата установки		

Примеры маркировки на амортизаторах KYB




Код даты производства*

От 4-х до восьми символов (буквы/цифры)

*Часто не совпадают на разных изделиях с одинаковыми номерами

Данные о деталях, установленных на **переднюю** ось автомобиля



Левая сторона	Правая сторона	
амортизатор <input type="text"/>	амортизатор <input type="text"/>	
код <input type="text"/>	код <input type="text"/>	
защитный комплект <input type="text"/>	пружины <input type="text"/>	опоры <input type="text"/>
другие установленные детали _____		
примечания _____		
незаполненные клетки зачеркнуть		
дата установки <input type="text"/> <input type="text"/> <input type="text"/> <input type="text"/>		

Заполняется на СТО при замене амортизаторов/пружин

Заполнить на СТО, если раздел не заполнен Продавцом.

Если детали на СТО привёз клиент, перед заменой рекомендуется произвести **дополнительную проверку корректности подбора!**

Проверить раздел «**Особые отметки**»

Вписать дату установки

При заполнении данного раздела на СТО необходимо вписать артикульные номера защитных комплектов / пружин / верхних опор, кратко отобразить информацию о других деталях подвески, заменённых при ремонте

Откуда детали (клиент купил на СТО или привёз свои) – не важно!

Если устанавливаются детали **не производства КУВ**, в любом случае необходимо вписать артикульные номера заменённых изделий

Артикульные номера защитных комплектов (если была замена) – вписать ОБЯЗАТЕЛЬНО!

В противном случае, детали считаются не заменёнными!

Незаполненные ячейки зачеркнуть!

Условия гарантии KYB на амортизаторы подвески

Общие гарантийные условия

KYB Corporation предоставляет розничному покупателю гарантию от дефекта на внесенные в список изделия (стр. 2) на период времени или расстояние до 70 000 км (в зависимости от того, что наступит раньше). Гарантия не распространяется на амортизаторы, пружины, защитные комплекты, которые были изменены, ненадлежащим образом применены или установлены. Фирменная гарантия предоставляется только в случае выполнения всех требований сервисных станций к замене элементов подвески, вышедших из строя или нуждающихся в замене. Фирменная гарантия предоставляется только в случае соблюдения условий эксплуатации, заявленных заводом изготовителем автомобиля.

Подвеска автомобиля должна находиться в исправном состоянии.

❗ Рекомендации в талоне по использованию защитных и установочных комплектов KYB® не являются обязательными и не ведут к ограничению гарантий. Могут быть использованы детали других производителей.

❗ В случае отказа клиента от замены частично изношенных элементов подвески, необходимо сделать отметку в талоне с кратким описанием.

Гарантия на амортизаторы 24 месяца, но не более 70 000 км пробега

1. Амортизаторы установлены в авторизованном KYB сервисе либо на фирменных станциях автопроизводителей (для автомобиля той же марки), имеющих соответствующую сертификацию.

2. На один автомобиль было одновременно установлено 4 новых амортизатора KYB попарно на ось, при этом заменены защитные комплекты (отбойник + пыльник), пружины, верхние опоры и установочные комплекты.*

3. В этом случае компания KYB Corporation устанавливает гарантию общим сроком 24 месяца со дня продажи или на пробег 70 000 км (в зависимости от того, что наступит раньше).

Потребитель должен самостоятельно заботиться о поддержке защитных комплектов (отбойник + пыльник) в рабочем состоянии.

** Решение о замене пружин, верхних опор и других элементов подвески регламентных замен, установленных заводом изготовителем автомобиля, подвески и ее элементов. Недопустимо повторное использование*

Гарантия на амортизаторы 12 месяцев, но не более 70 000 км пробега

1. Амортизаторы установлены в авторизованном KYB сервисе либо на фирменных станциях автопроизводителей (для автомобиля той же марки), имеющих соответствующую сертификацию.

2. На одну ось автомобиля было одновременно установлено 2 новых амортизатора KYB попарно на ось, при этом заменены защитные комплекты (отбойник + пыльник), пружины, верхние опоры и установочные комплекты.*

3. В этом случае компания KYB Corporation устанавливает гарантию общим сроком 12 месяцев со дня продажи или на пробег 70 000 км (в зависимости от того, что наступит раньше).

Потребитель должен самостоятельно заботиться о поддержке защитных комплектов (отбойник + пыльник) в рабочем состоянии.

принимает мастер станции на основании данных о пробеге, сроках технических карт ремонта автомобиля и диагностики состояния защитного комплекта (пыльника и отбойника)!

Гарантия на амортизаторы 6 месяцев, но не более 70 000 км пробега

1. Амортизаторы установлены на сервисных станциях, не имеющих авторизации от компании KYB.

2. На автомобиль установлено 2 либо 4 новых амортизатора KYB, попарно на ось, при этом заменены защитные комплекты (отбойник + пыльник), пружины, верхние опоры и установочные комплекты.*

Все типы гарантии предоставляются при соблюдении следующего условия: после замены амортизатора и/или пружины автомобиль должен пройти диагностику на стенде Развал/Схождение (обязательно только для случаев, когда процедура замены амортизаторов и пружин связана с нарушением этих настроек). При необходимости должна быть произведена соответствующая регулировка.

Потребитель уведомлен, что амортизатор, как один из ключевых элементов обеспечения безопасности, должен быть установлен в точном соответствии с требованиями установки амортизатора, утвержденными предприятием изготовителем. Любая неквалифицированная установка амортизаторов KYB не только увеличивает риск при эксплуатации амортизатора, но может привести к преждевременному выходу из строя амортизатора и, возможно, других элементов подвески автомобиля. **Гарантийный срок исчисляется от даты приобретения амортизаторов Потребителем.**

Условия гарантии KYB на пружины подвески

Общие гарантийные условия

KYB Corporation предоставляет розничному покупателю гарантию от дефекта на внесенные в список изделия (стр. 2) на период времени или расстояние до 70 000 км (в зависимости от того, что наступит раньше). Гарантия не распространяется на амортизаторы, пружины, защитные комплекты, которые были изменены, ненадлежащим образом применены или установлены. Фирменная гарантия предоставляется только в случае выполнения всех требований сервисных станций к замене элементов подвески, вышедших из строя или нуждающихся в замене.

Фирменная гарантия предоставляется только в случае соблюдения условий эксплуатации, заявленных заводом изготовителем автомобиля.

Подвеска автомобиля должна находиться в исправном состоянии.

Потребитель уведомлен, что пружина, как один из ключевых элементов обеспечения безопасности, должна быть установлена в точном соответствии с требованиями установки пружин, утвержденными предприятием изготовителем. Любая неквалифицированная установка пружин KYB не только увеличивает риск при эксплуатации пружин, но может привести к преждевременному выходу из строя пружин и других элементов подвески автомобиля. **Гарантийный срок исчисляется от даты приобретения пружин Потребителем.**

Гарантия на пружины 24 месяца, но не более 70 000 км пробега

1. Пружины установлены на авторизованном KYB сервисе либо на фирменных станциях автопроизводителей (для автомобиля той же марки), имеющих соответствующую сертификацию.

2. На один автомобиль были одновременно установлены 2 либо 4 новые пружины KYB попарно на ось, при этом заменены амортизаторы и проверены другие элементы подвески.*

В этом случае компания KYB Corporation устанавливает гарантию общим сроком 24 месяца со дня продажи или на пробег 70 000 км (в зависимости от того, что наступит раньше).

Гарантия на пружины 6 месяцев, но не более 70 000 км пробега

1. Пружины установлены на сервисных станциях, не имеющих авторизации от компании KYB.

2. На один автомобиль установлены 2 либо 4 новые пружины KYB попарно на ось, при этом заменены амортизаторы и проверены другие элементы подвески.*

Все типы гарантии предоставляются при соблюдении следующего условия: после замены амортизатора и/или пружин автомобиль должен пройти диагностику на стенде Развал/Схождение (обязательно только для случаев, когда процедура замены амортизаторов и пружин связана с нарушением этих настроек). При необходимости должна быть произведена соответствующая регулировка.

* Решение о замене амортизаторов, верхних опор и других элементов подвески принимает мастер станции на основании данных о пробеге, сроках регламентных замен, установленных заводом изготовителем автомобиля, технических карт ремонта автомобиля и диагностики состояния подвески и ее элементов.

Условия предоставления гарантии на продукцию KYB от Производителя

В зависимости от ситуации, Потребителю предоставляется возможность самостоятельно выбрать срок гарантии на приобретённую продукцию KYB из предложенных Производителем.

Срок предоставления гарантии (14 дней, 6/12/24 месяца) зависит от:

- количества амортизаторов/пружин KYB, которые планируется одновременно установить на автомобиль (1, 2 или 4 шт.);
- выбора организации, где будет производиться установка («гараж», СТО, АСТО KYB).

При самостоятельной («гаражной») установке – срок минимальный (2 недели с момента покупки).
Максимальный срок гарантии (12/24 мес.) – при замене в условиях АСТО KYB (<http://map.kyb.ru/>)

Продавцы в магазинах при продаже амортизаторов/пружин, как правило, не могут сообщить Покупателю точный срок гарантии, т.к. не имеют информации о том, где конкретно будет происходить установка.

Кроме того, длительная гарантия на продукцию KYB подразумевает исправное состояние подвески автомобиля на протяжении всего срока гарантии. Для этого необходимо периодически (не позднее, чем через каждые 20 тыс.км) производить диагностику подвески в условиях СТО.

Раздел заполняется представителями СТО при проведении плановой диагностики х/ч

(должна производиться не позднее, чем через каждые 20 тыс. км пробега)

Внимание! Гарантийные обязательства сохраняются только при постоянной обязательной диагностике ходовой части автомобиля каждые 20 000 км автосервисом, который производил установку амортизаторов и/или пружин.

Отметки о диагностике должны обозначать, что состояние ходовой части соответствует норме или что произведены соответствующие работы по замене вышедших из строя деталей подвески.



Отметки о прохождении диагностики

пробег после установки амортизаторов и/или пружин	дата	произведенные работы	рекомендации к следующей диагностике*	подпись мастера
20 000				
40 000				
60 000				

* Если мастер предполагает выход из строя деталей подвески при пробеге меньше 20 000 км, он вправе сократить

междиагностический пробег и сделать об этом соответствующую отметку с рекомендацией о замене.

- вписать дату посещения СТО и пробег на момент проведения диагностики
- кратко перечислить проведённые работы, сделать отметку о состоянии ходовой части
- зафиксировать рекомендации и замечания (если обнаружены)
- ФИО, подпись мастера СТО

В случаях изменения (уменьшения) пробега для следующего посещения СТО (для проведения диагностики х/ч), сделать соответствующую отметку в талоне.

Основные правила установки и рекомендации по эксплуатации амортизаторов / пружин

Правила установки и рекомендации по эксплуатации амортизаторов и пружин



1. При установке амортизаторов и пружин требуется соблюдение следующих правил:

- амортизаторы и пружины должны быть подобраны в соответствии с каталогами KYB, действующими на момент установки;
- амортизаторы и пружины не должны подвергаться модификации, а также восстанавливаться;
- амортизаторы и пружины не должны устанавливаться на автомобиль, модифицированный без согласования с заводом изготовителем;
- амортизаторы и пружины должны быть использованы только совместно с оригинальными деталями амортизационного узла или деталями, которые конструктивно повторяют оригинальные;
- амортизаторы и пружины должны устанавливаться в соответствии с требованиями завода изготовителя автомобиля;
- недопустимо повторное использование защитного комплекта (пыльника и отбойника);
- для затягивания гайки штока амортизатора запрещается применение ударного инструмента

(пневматического, электрического и прочего);

- в процессе установки недопустимо повреждение рабочей поверхности штока амортизатора;
- окончательное затягивание креплений всех сайлентблоков и втулок амортизатора выполняется под нагрузкой, соответствующей собственному весу автомобиля, на данную ось;
- все элементы крепления амортизатора должны быть **затянуты с необходимым моментом**, установленным заводом изготовителем автомобиля;
- после замены амортизатора и/или пружины автомобиль должен пройти диагностику на стенде Развал/Схождение (обязательно только для случаев, когда процедура замены амортизаторов и пружин связана с нарушением этих настроек). При необходимости должна быть произведена соответствующая регулировка.

2. При эксплуатации амортизаторов и пружин требуется соблюдение следующих правил:

- амортизаторы и пружины не должны эксплуатироваться с превышением грузоподъемности, установленной заводом изготовителем автомобиля;
- амортизаторы и пружины не должны быть повреждены в результате аварии;
- амортизаторы и пружины не должны использоваться в автомобильных ралли или гонках;
- дефекты, имеющие место в результате отсутствия или неправильного проведения технического обслуживания автомобиля, также приводят к отказу в гарантийных обязательствах.

3. Преждевременный износ амортизаторов, вызванный повторным использованием крепежных деталей, верхней опоры стойки Макферсон, пружины, пыльника и отбойника может привести к возникновению неисправности амортизатора и, как следствие, к отказу в выполнении гарантийных обязательств.

4. Использование гидравлических амортизаторов в сложных температурных режимах.

- амортизационная жидкость во всех сериях амортизаторов KYB гарантированно сохраняет рабочие параметры в температурном диапазоне внешней среды от -25°C до $+80^{\circ}\text{C}$, что соответствует показателям оригинальных деталей;
- при низких температурах, ниже -25°C , вязкость увеличивается. Но это влияет на качество работы только первые метры езды, поскольку амортизатор выделяет большое количество тепла, чем очень быстро приводит жидкость в рабочий температурный режим. В связи с этим рекомендуется в морозное время года проехать на низких скоростях первые 500 метров после стоянки автомобиля, чтобы привести амортизаторы в рабочий режим и защитить от повреждения сальник, а также клапанную систему от гидродудара.

Информация для Потребителя в случае возникновения рекламации

Куда обращаться

При возникновении гарантийного случая:

Для рассмотрения претензии Потребитель должен предоставить документы, подтверждающие оплату амортизаторов и/или пружин и оплату сервисных работ.

Рекламация рассматривается только в случае соблюдения всех условий гарантии и заполненного гарантийного талона.

1. Необходимо обратиться в организацию, установившую амортизаторы или пружины, для проведения диагностики. В случаях невозможности обратиться в такую организацию необходимо обратиться на авторизованную KYB сервисную станцию либо на фирменную станцию автопроизводителя (для автомобиля той же марки), имеющую соответствующую сертификацию.

2. При рассмотрении претензии мастер сервисной станции обязан проверить общее техническое состояние автомобиля, работоспособность узлов и деталей подвески и амортизационного пакета.

3. После проведения диагностики в случае обнаружения дефекта сервисная станция должна предоставить клиенту рекламационный акт с указанием дефекта.

4. Для дальнейшего рассмотрения претензий клиенту следует обратиться к поставщику деталей, которому необходимо предоставить следующий пакет документов:

- 1) Заказ наряд на установку деталей.
- 2) Рекламационный акт с указанием дефекта.
- 3) Заполненный гарантийный талон.

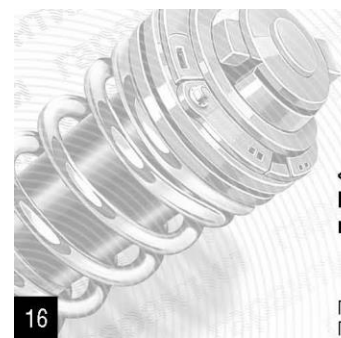
В случае, если талон остается у владельца как гарантия на другие установленные детали, предоставляется копия всех заполненных страниц гарантийного талона, включая обложку с номером.

5. В случае, если детали были установлены самостоятельно, гарантия распространяется только на случаи заводского дефекта и ограничивается **14 ти дневным** сроком со дня приобретения. Претензии рассматриваются по месту приобретения деталей покупателем.

Перечень обязательных документов, которые необходимо предоставить для рассмотрения рекламации

Раздел заполняется при продаже:

- при покупке в магазине – заполняется Продавцом и Потребителем
- при одновременной покупке и установке на СТО - заполняется Представителем СТО и Потребителем



«С условиями гарантии ознакомлен.
При покупке товар полностью укомплектован;
не имеет видимых внешних дефектов».

Подпись
Потребителя

дата продажи

201__г.

место
печати
продавца

Узнайте больше о продукции КУВ на www.kyb.ru

Особые отметки



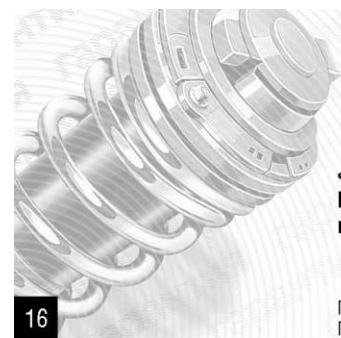
Подпись Покупателя

Печать / подпись Продавца

Дата продажи – дата начала срока гарантии!

Особые отметки –

раздел для любой информации, которая может быть использована для эффективного взаимодействия между Производителем, Дистрибьютором, Продавцом, СТО и Потребителем



«С условиями гарантии ознакомлен.
При покупке товар полностью укомплектован;
не имеет видимых внешних дефектов».

Подпись
Потребителя _____

дата продажи 201__г.

место
печати
продавца

Узнайте больше о продукции КУВ на www.kyb.ru

Особые отметки



Blank lines for special notes, highlighted with a red oval.

Рекомендуется отражать информацию для случаев непарной покупки и/или замены, подбора «со слов клиента» и/или не в соответствии с рекомендациями каталогов КУВ, а также по геометрическим параметрам, при обнаружении внесенных изменений в конструкцию а/м, замечаний по состоянию х/ч, ограничении сроков гарантии и т.д.

Раздел может быть использован в любой момент!

Преимущества предоставления ГТ клиентам:

- ❑ Подтверждение оригинальности происхождения продукции
- ❑ Защита от подделки
- ❑ Привлечение потенциальных клиентов
- ❑ Гарантия от имени Производителя (не от Продавца)
- ❑ Единые гарантийные условия
- ❑ Развитие сервисной сети, установка продукции и рассмотрение рекламаций специалистами (в условиях СТО)
- ❑ Наиболее полная информация о деталях и сервисе
- ❑ Длительная гарантия

(до 2-х лет, либо до 70.000 км. пробега)

